

PALMIRA E MARCIAL, ODISEA MEDIOAMBIENTAL

FRANCISCO SÓNORA
JOSE LIRES
FRAN BUENO

1



FRANBCOF

XUNTA DE GALICIA



Proxecto de Educación Ambiental CAMBIO CLIMÁTICO

ISBN 978-84-453-4426-2

...EN DIRECTO DESDE A PRAZA DO OBRADOIRO, PALMIRA PÉREZ E MARCIAL CUDEIRO DESPÍDNENSE DA MULTITUDE EMOCIONADA...

BOAS TARDES, NO ÚLTIMO E SOLÉADO 25 DE XUULLO DO SÉCULO XXI...

FÁLALLES LOLI LAMARR, CELEBRANDO O DÍA DE GALICIA CUN GRANDE ACONTECEMENTO: O DESPEGUE DA NAVE CLIMÁNTICA I CARA A OUTROS ESPACIOS E TEMPOS.

E PARA EXPLICARNOS O COMETIDO DESTA NAVE TEMOS CON NOS A UN DOS MÁIS EMINENTES CIENTÍFICOS DO PLANETA, O SABIO SUPREMO: O DOLITOR PERFECTO RETOCHO.

BOAS TARDES, DOLITOR.

DOLITOR...

AH!, FALO XA?

POR FAVOR.

É BEN SABIDO QUE TRAS LONGOS ANOS DE COOPERACIÓN INTERNACIONAL, POR FIN DESEÑAMOS LINHA NAVE QUE PODE VIAXAR NO TEMPO...

CERTO.

A SÚA PRIMEIRA MISIÓN É DE EXTREMA IMPORTANCIA PARA TODOS NÓS...

A SABER...

PONER DE MANIFESTO A TRASCENDENCIA QUE O CAMBIO CLIMÁTICO TEN NA TERRA E NAS NOSAS VIDAS.

DE QUE XEITO EXACTAMENTE, DOLITOR?

COMPARANDO OS MESMOS ESCENARIOS EN ÉPOCAS DISTINTAS, GRAZAS Á VIAXE TEMPORAL.

E POR QUE SE ESCOLLEU PRECISAMENTE O NOSO PAÍS COMO BASE DE OPERACIÓNS DESTA EMPRESA CRUCIAL PARA O MUNDO?

AQUÍ, AO LONGO DO SÉCULO XXI, FORMOUSE AOS CIDADÁNS PARA AFRONTAR O CAMBIO CLIMÁTICO...

SE TODOS OS PAÍSES FIXESEN IGUAL, NON EXISTIRÍA ESTE PROBLEMA HOXE EN DÍA.

DOLITOR, AQUÍ PALMIRA. LISTOS PARA DESPEGAR.

DOLITOR, AQUÍ MARCIAL... TEMOS PAPEL HIXIÉNICO?

RECIBIDO, PALMIRA.

DE ABONDO, MARCIAL.

EN BREVES MOMENTOS A CLIMÁNTICA I DESPEGARÁ E SEREMOS TESTEMUNAS DUN ACONTECEMENTO HISTÓRICO, NON SI, DOLITOR RETOCHO?

LOLI LAMARR
MISIÓN CLIMÁNTICA I

DOLITOR RETOCHO?

FOISE POR ALÍ!

OLA, MAMA! ESTOLI NA TELE!

EH?

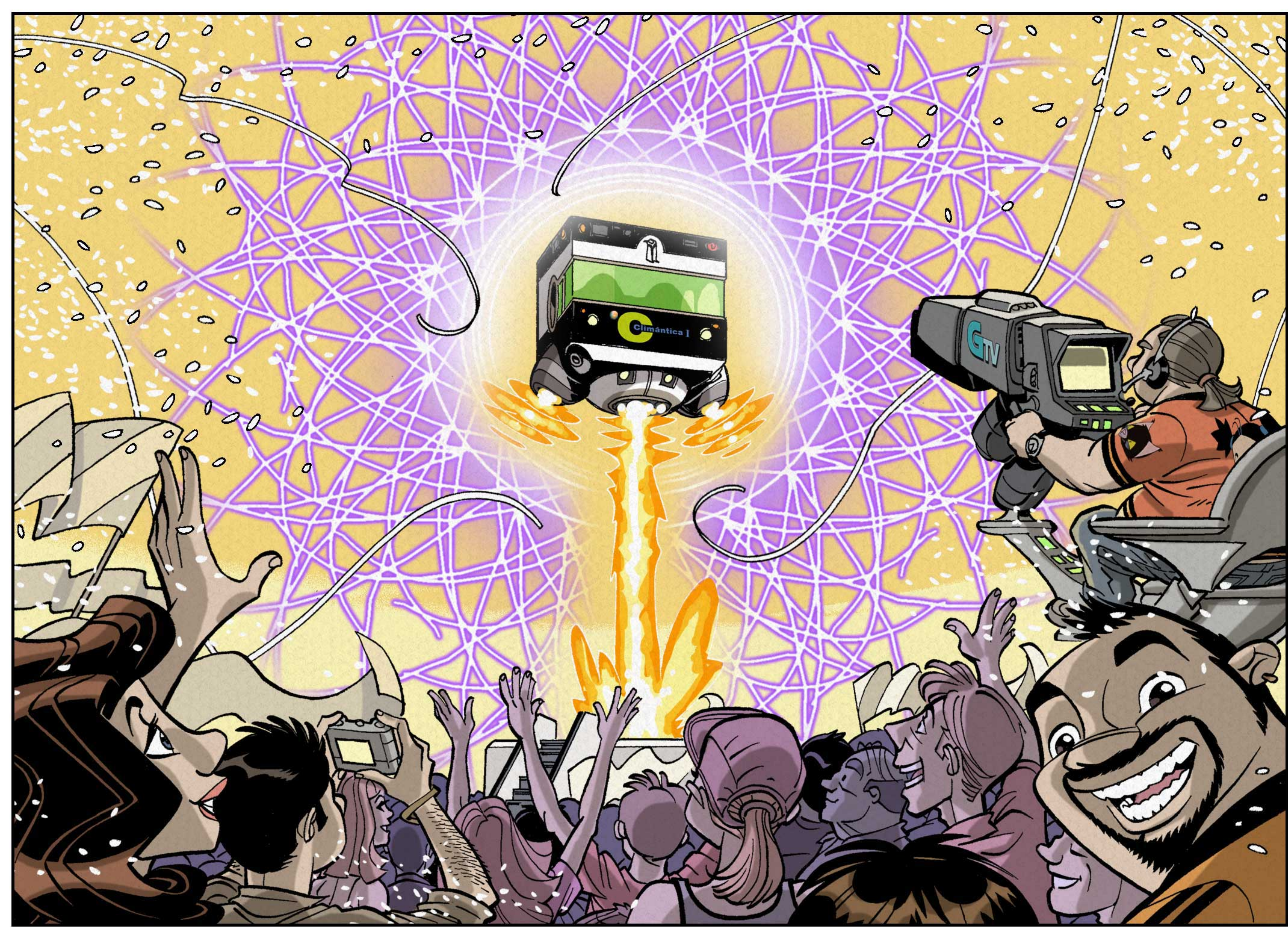
VAI Á CABINA DE CONTROL, PARA O LANZAMENTO!

IMOS ALÁ!

...SEIS,
...CINCO,
...CATRO,

DOLITOR! CRE QUE PODE DEIXAR PLANTADA A LOLI LAMARR, PRESENTADORA ESTRELA DE GALICIA TV?

...TRES,
...DOLIS,
...LUN,
DESPEGUE!





CTV PALMIRA PÉREZ E MARCIAL CUIDEIRO MISIÓN CLIMÁNTICA I

FASE 1 EN MARCHA, DOUTOR. ENTORNO ACTUAL, ANO 2100.

A PRIMEIRA VISTA ESTÁ CLARO QUE AS EMPRESAS LOGRARON ADAPTARSE ÁS ENERXÍAS RENOVABLES...

EÓLICA, SOLAR...

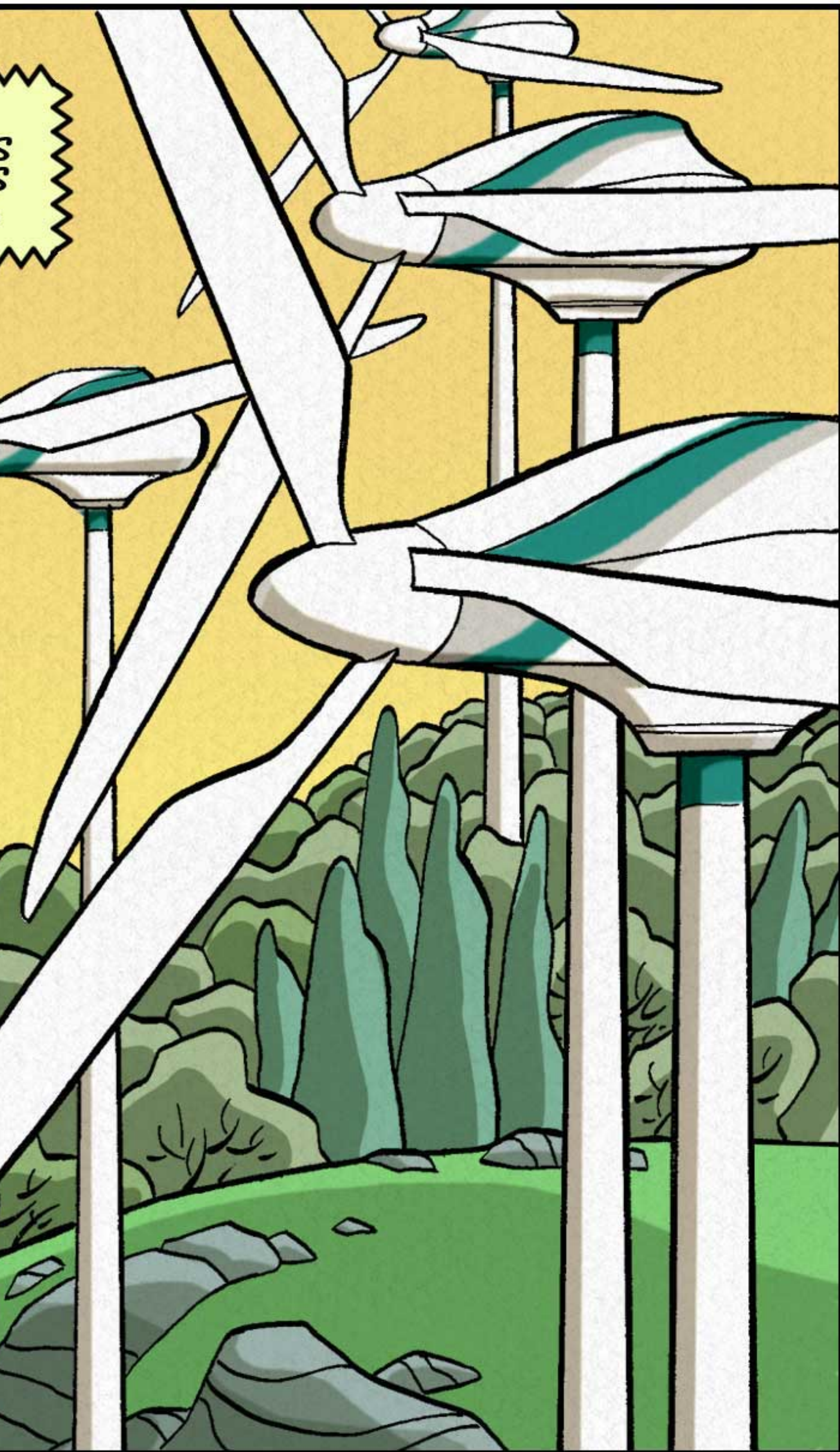


CTV PALMIRA PÉREZ E MARCIAL CUIDEIRO MISIÓN CLIMÁNTICA I

...CO QUE DESCENDE O CONSUMO DE COMBUSTIBLES FÓSILES.

CARBÓN, PETRÓLEO, GAS...

MOI BEN, MARCIAL.



PALMIRA, HAI PROBAS DE COMO OS CIDADÁNS FORON ADOPTANDO PRÁCTICAS MENOS OFENSIVAS CO MEDIO AMBIENTE?



SEN DÚBIDA, DOUTOR. MARCIAL, QUERES AMOSARNOS OS DATOS PROCESADOS DO DISCO DURO CENTRAL, POR FAVOR?

EUIHH...

O BOTÓN VERDE.

O VERDE, SÍ CLARO!

LUTILIZACIÓN DOS RECURSOS HÍDRICOS E DA ENERXÍA DE FORMA MÁIS INTELIXENTE, CON ENERXÍAS RENOVABLES COMO A SOLAR, MAREMOTRIZ, EÓLICA...

POLÍTICAS DE RECICLAXE E REDUCIÓN DE RESIDUOS...

REXENERACIÓN DOS BOSQUES ALTOCTONOS E ELIMINACIÓN TOTAL DOS INCENDIOS FORESTAIS...

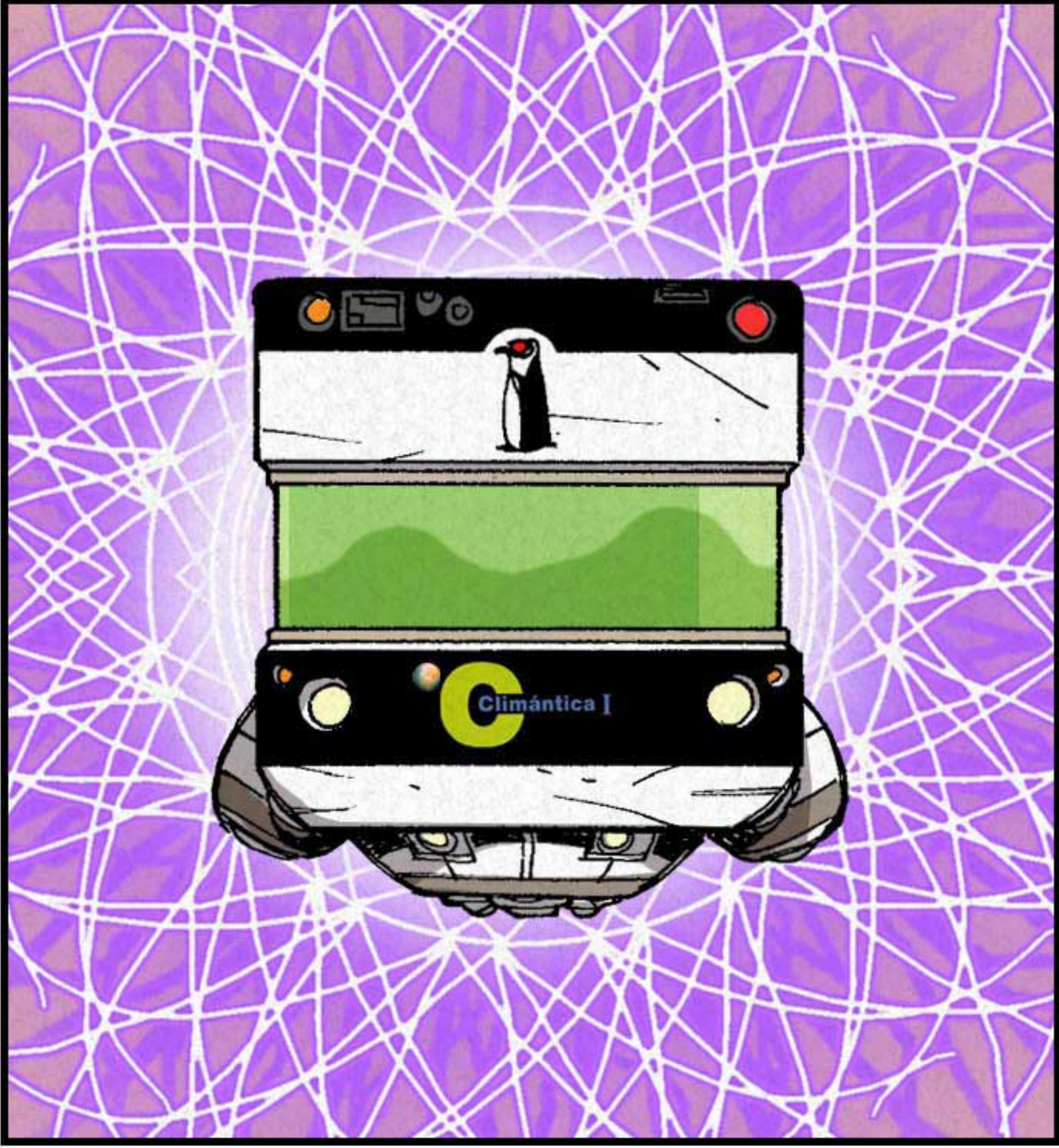


PERO NON FOI SEMPRE ASÍ?



NON, E GRAZAS A ESTA NAVE IMOS SABER EXACTAMENTE COMO FOI HAI 100 ANOS...

LIALI!



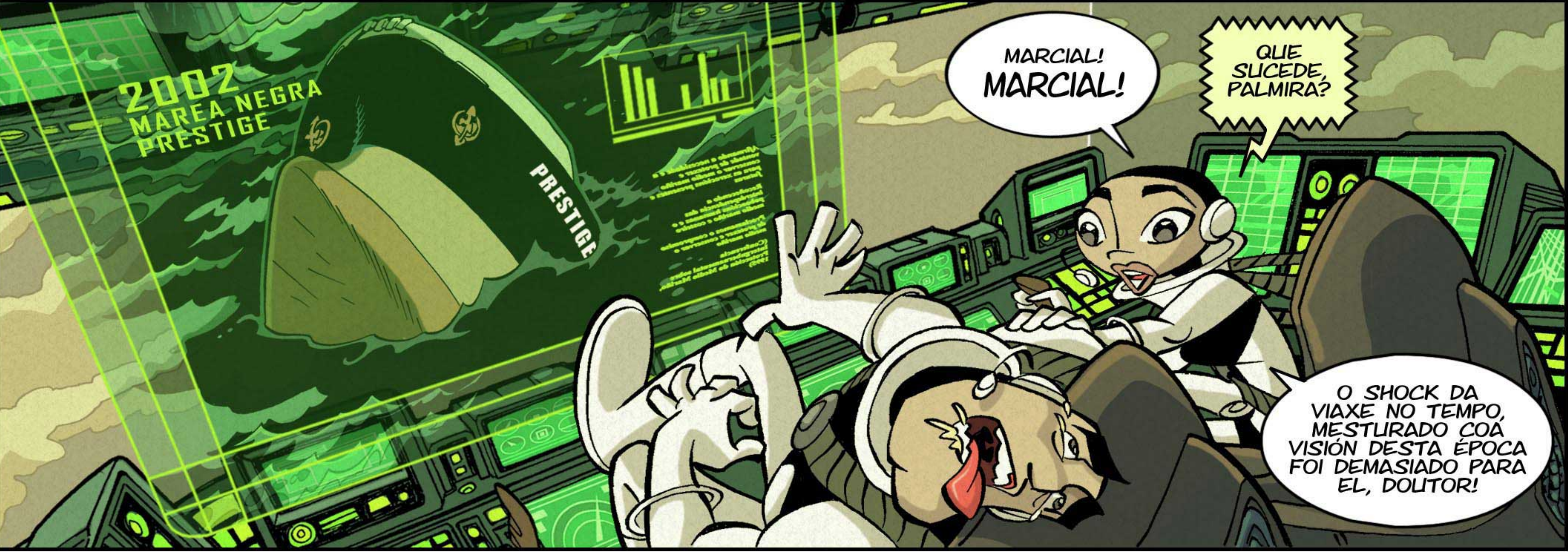
AÍ VAN! POR FIN IMOS TER IMAXES EN DIRECTO DO MUNDO PASADO!



MINA NAI! DOUTOR, ISTO É UN ESPECTÁCULO DANTESCO... RECIBEN VOSTEDS AS IMAXES?

SI, PALMIRA. ISO DEBE SER LINHA DAS ANTIGAS CENTRAIS TÉRMICAS DE GALICIA, ONDE SE PRODUCÍA ENERXIA POR COMBUSTIÓN.

PERO AFOGA O CEO CON TANTO FLUME!



MARCIAL! MARCIAL!

QUE SLUCEDE, PALMIRA?

O SHOCK DA VIAXE NO TEMPO, MESTURADO COA VISIÓN DESTA ÉPOCA FOI DEMASIADO PARA EL, DOUTOR!



PERO XA SE REPÓN... NON MIRES AGORA MARCIAL!

NON ME ESTRANA QUE SUFRA, QUERIDOS TELEVIDENTES! NOS TAMÉN ESTAMOS PRESENCIANDO NAS PANTALLAS OS DRAMAS DO PRESTIGE E MÁIS DOS INCENDIOS... É UN HORROR! MENOS MAL QUE O MUNDO MELLOROU DESDE AQUELA!



NON O CREA, LOLI. EN MOITOS SITOS AS COISAS SEGUEN COMO HAI CEN ANOS. INICIAMOS FASE 2: O MUNDO E GALICIA



FASE 2, IMOS ALÁ.

FSE 2!
FSE 2!...



VOLVEMOS AO ANO 2100, E PERCORREMOS O MUNDO... O ESPECTÁCULO NON É MOITO MELLOR CÓ QUE VIMOS DE VER...

SE SE TIVESEN ADOPTADO AS MESMAS MEDIDAS QUE EN GALICIA, OS OSOS DO POLO NORTE TERÍAN ÓNDE VIVIR...



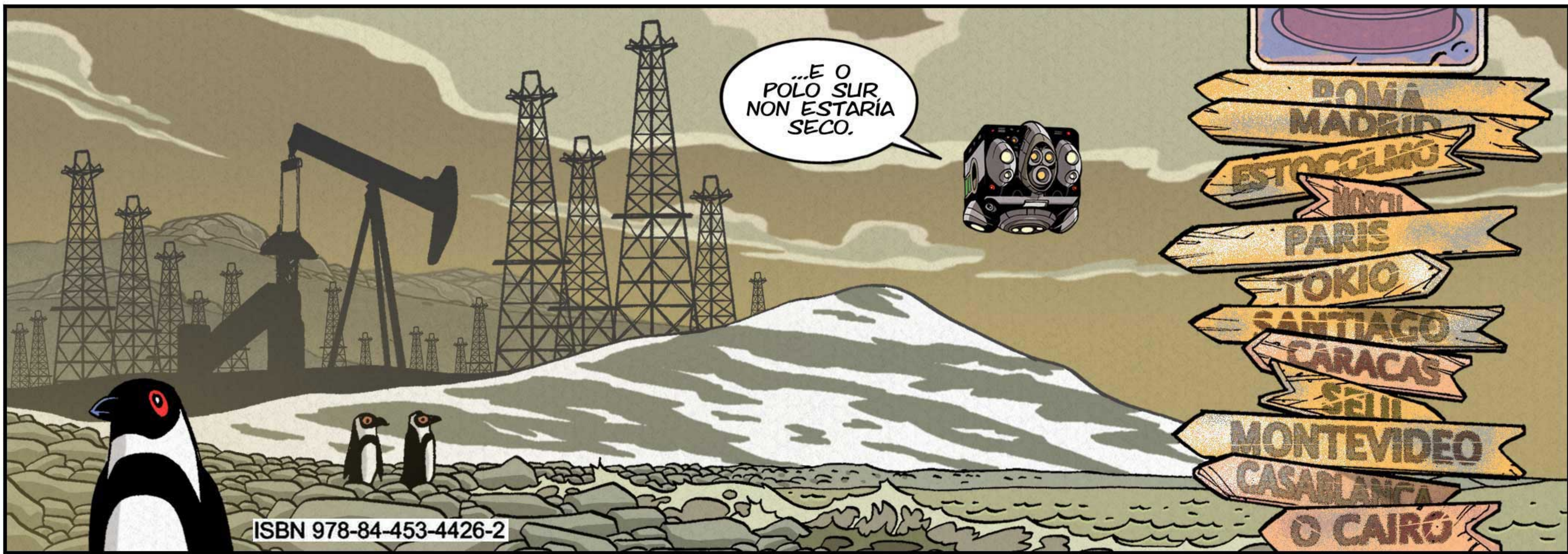
E NOVA IORK ...



...LONDRES...



...E A CORLINA NON ESTARÍAN INLUNDADAS.



...E O POLO SUR NON ESTARÍA SECO.

- ROMA
- MADRID
- ESTOCOLMO
- NYU
- PARIS
- TOKIO
- SANTIAGO
- CARACAS
- SEIU
- MONTEVIDEO
- CASABLANCA
- O CAIRO



ASÍ QUE O CAMBIO CLIMÁTICO AFECTOLI TAMÉN A GALICIA, DOUTOR?

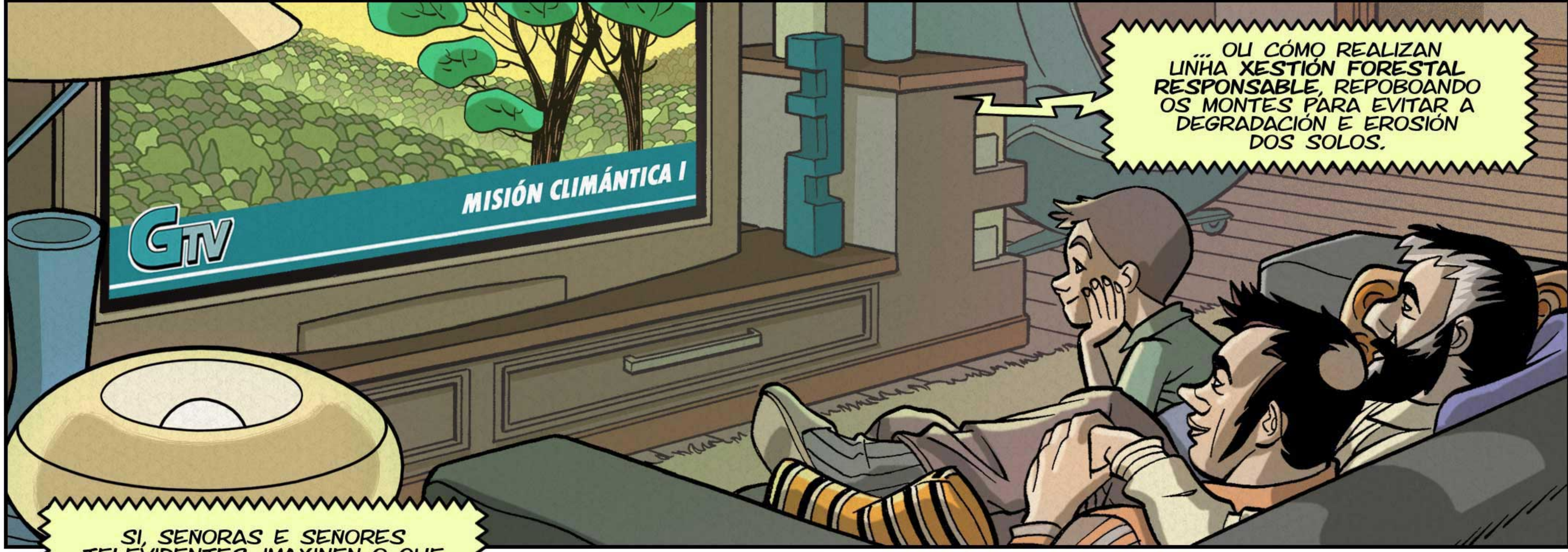
DESDE LOGO, PERO EN MENOR GRAO QUE A OUTROS LUGARES, GRAZAS ÁS MEDIDAS QUE AQLÍ SE TOMARON.



SON MOITAS AS ACCIÓNS QUE SE PODERIAN LEVAR A CABO. POR EXEMPLO, LINHA ORDENACIÓN RACIONAL DO TERRITORIO... ESPEREN, TENO DIAPOSITIVAS.

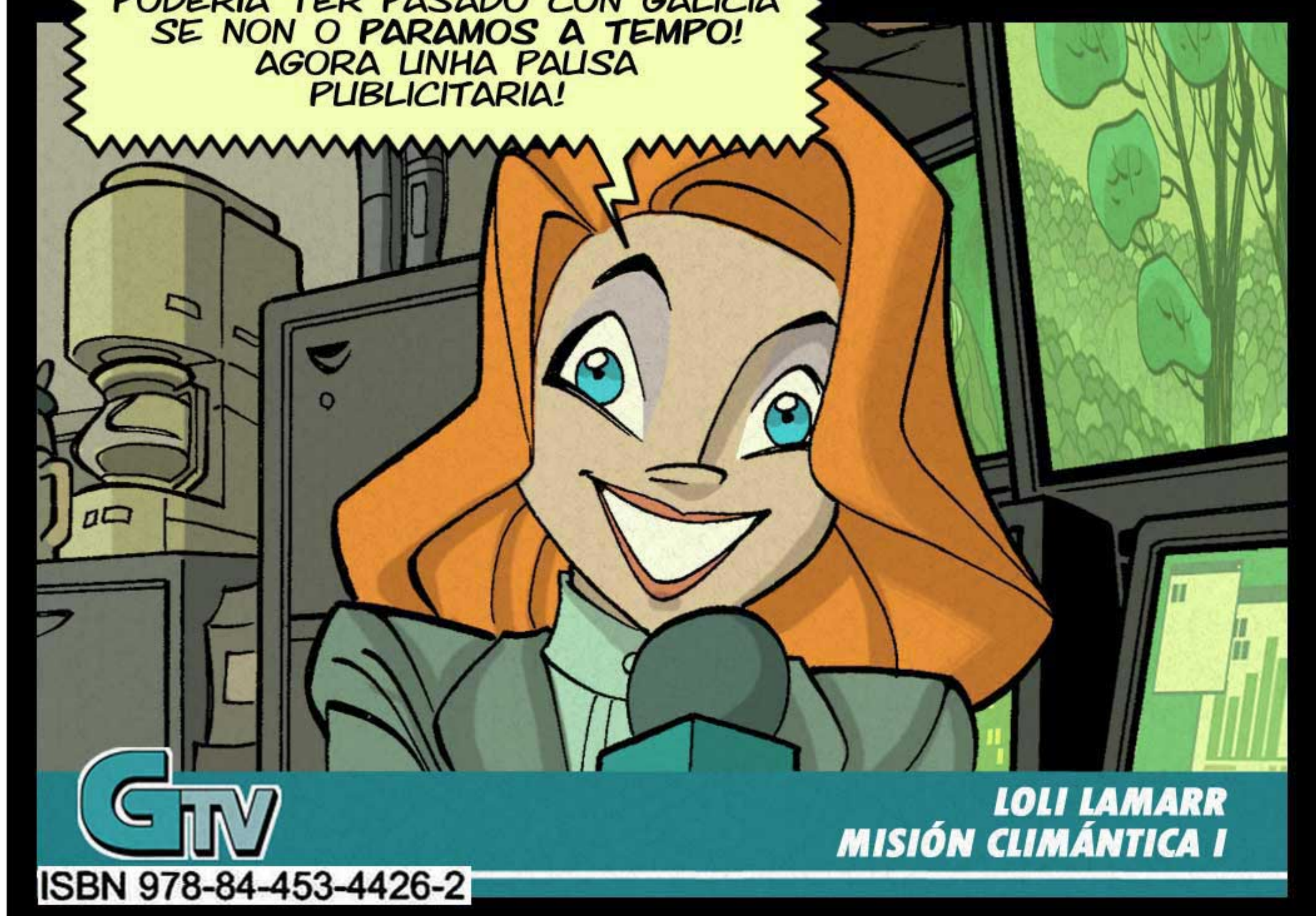


... AQLÍ VEMOS CÓMO OS GALEGOS AFASTAN AS EDIFICACIÓNS DA LINA DE COSTA, NON COMO SUCEDÍA A PRINCIPIOS DE SÉCULO...



... OLI CÓMO REALIZAN LINHA XESTIÓN FORESTAL RESPONSABLE, REPOBOANDO OS MONTES PARA EVITAR A DEGRADACIÓN E EROSIÓN DOS SOLOS.

SI, SENORAS E SENORES TELEVIDENTES, IMAXINEN O QUE PODERÍA TER PASADO CON GALICIA SE NON O PARAMOS A TEMPO! AGORA LINHA PALISA PUBLICITARIA!



LOLI LAMARR MISIÓN CLIMÁTICA I



MUÍÑOS DE VENTO EOLO CON ELES SI QUE MOLO!

GTV PUBLICIDADE



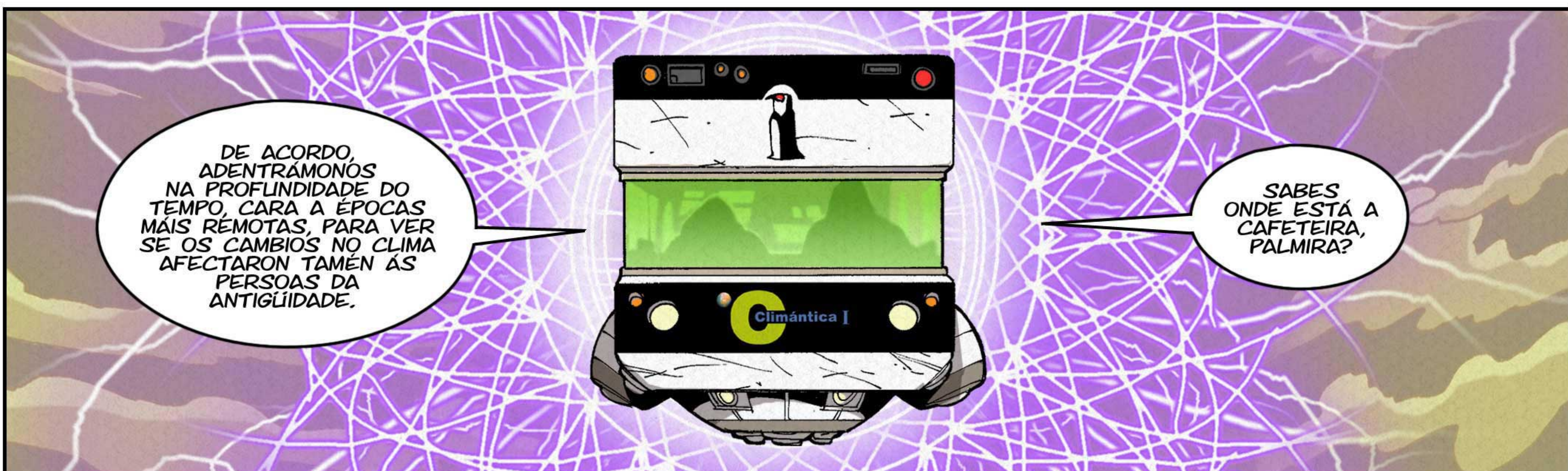
BEN, AMIGOS, INICIAMOS FASE 3 E ÚLTIMA: O CAMBIO CLIMÁTICO NA ANTIGÜIDADE



RECIBIDO. FASE 3.

FASE 3, FASE 3... E QUÉ TAL UN CAFÉ CON MADALENAS PARA REPONEROS DAS OUTRAS DÜAS?

CAFÉ CON "MADALENAS ALTORIZADO, MARCIAL.



DE ACORDO, ADENTRAMONOS NA PROFUNDIDADE DO TEMPO, CARA A ÉPOCAS MÁIS RÉMOTAS, PARA VER SE OS CAMBIOS NO CLIMA AFECTARON TAMÉN ÁS PERSOAS DA ANTIGÜIDADE.

SABES ONDE ESTÁ A CAFETEIRA, PALMIRA?



ESTAMOS EN PLENO ESPLENDOR DO IMPERIO MAIA, ANO 700. É EVIDENTE QUE A BONANZA CLIMÁTICA CONTRIBUIU MOITO AO DESENVOLVEMENTO DESTA GRAN CIVILIZACIÓN...

LINHA MADALENA?

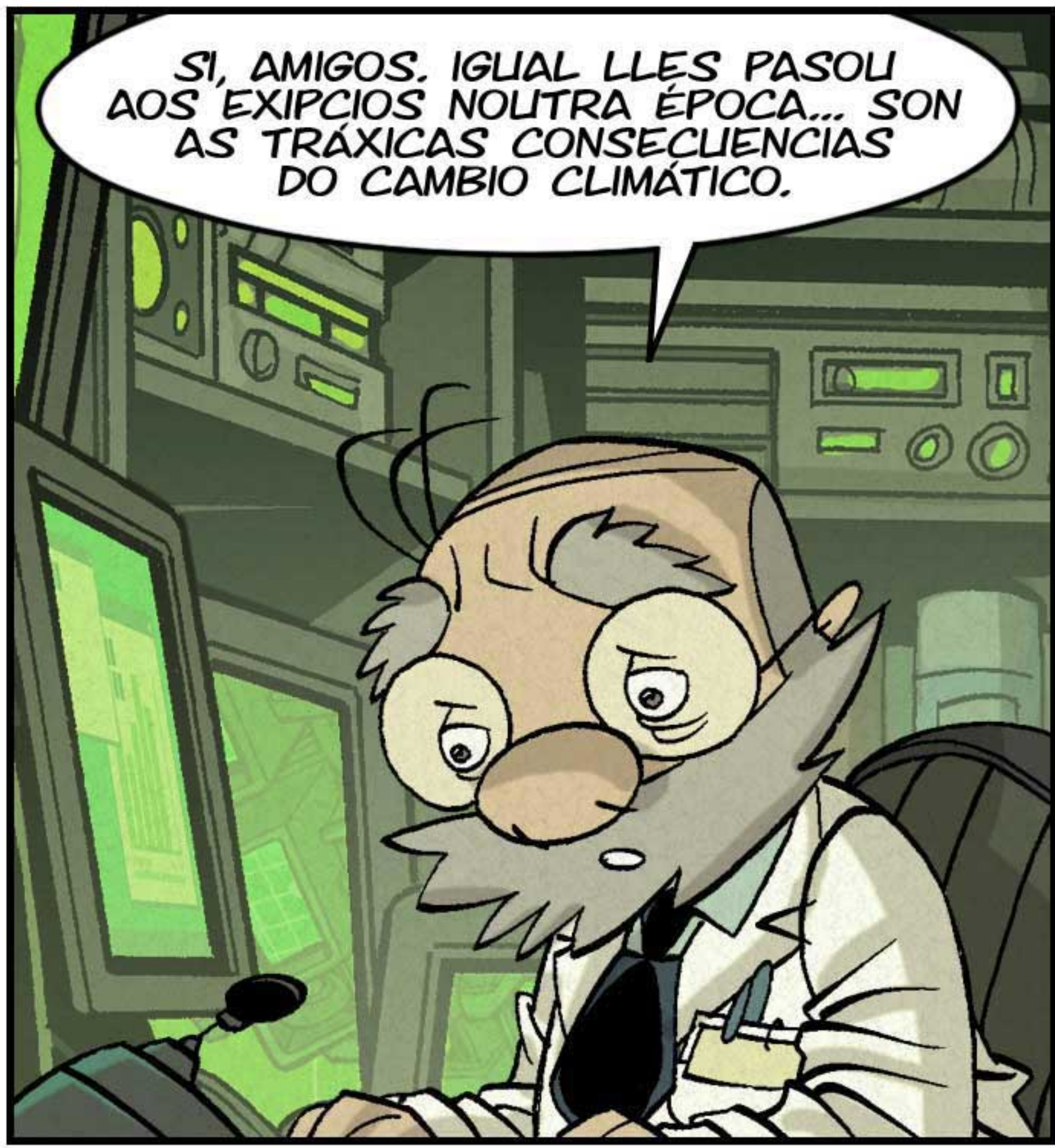


AGORA VEMOS O MESMO LUGAR 200 ANOS DESPOIS... A XENTE ESTA DESNUTRIDA, PORQUE DEBIDO Á SECA NON TENEN NADA QUE CULTVAR.



AFIRMATIVO, CLIMÁNTICA I, TRISTEMENTE CHEGARON ATA A COMERSE ENTRE ELES.

BROUAGGGHHH!!



SI, AMIGOS. IGUAL LLES PASOU AOS EXIPCIOS NOUTRA ÉPOCA... SON AS TRÁXICAS CONSECUENCIAS DO CAMBIO CLIMÁTICO.



COMO A INUNDACIÓN QUE ESTAMOS PRESENCIANDO AGORA, DOUTOR. 7.500 ANOS ATRÁS NO MAR NEGRO...
NON!, NON QUERO MADALENAS, MARCIAL!

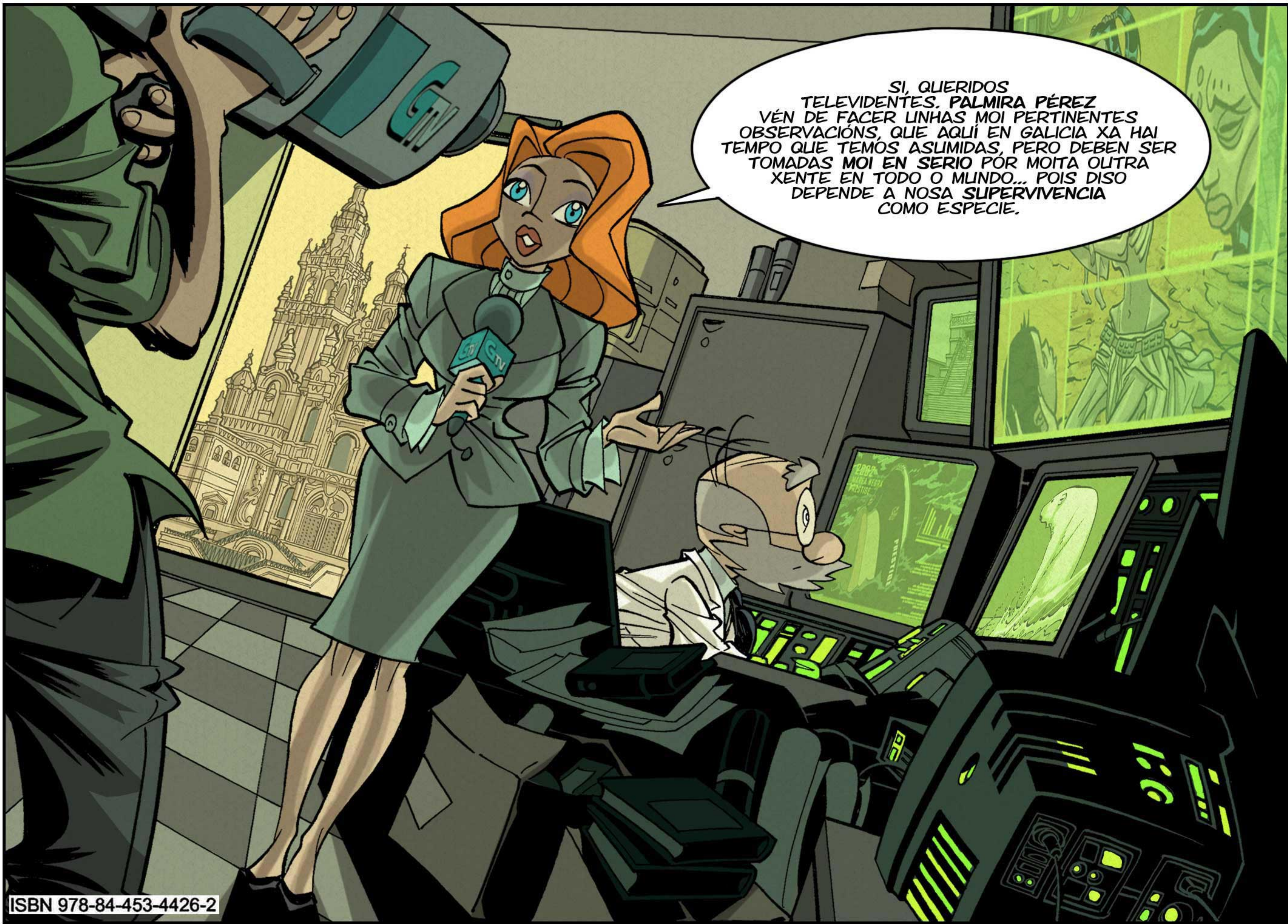


O ASCENSO DO NIVEL DO MAR, QUE ESTÁ RECOLLIDO NA BIBLIA E NA EPOPEIA MESOPOTÁMICA DE GILGAMESH, POR EXEMPLO...



TODO ISTO NON FAI SENÓN CONFIRMAR A IMPORTANCIA DO CAMBIO CLIMÁTICO NA VIDA DAS PERSOAS, E AS ENORMES DIMENSIÓNS DA INFLUENCIA DESTES FENÓMENOS AO LONGO DE TODA A HISTORIA...

QUE BEN FALAS!



SI, QUERIDOS TELEVIDENTES, PALMIRA PÉREZ VÉN DE FACER LINHAS MOI PERTINENTES OBSERVACIÓNS, QUE AGLI EN GALICIA XA HAI TEMPO QUE TEMOS ASUMIDAS, PERO DEBEN SER TOMADAS MOI EN SERIO POR MOITA OUTRA XENTE EN TODO O MUNDO... POIS DISO DEPENDE A NOSA SUPERVIVENCIA COMO ESPECIE.



DOLITOR, ESTAMOS NA ÉPOCA DA CREAÇÃO DAS OBRAS DE ALTAMIRA, XLISTO NO MEDIO DUNHA GRAN TORMENTA DE NEVE... PERDO O CONTROL DOS MANDOS...



ESTADES EN PLENA GLACIACIÓN! VOLVEDE INMEDIATAMENTE, PALMIRA!



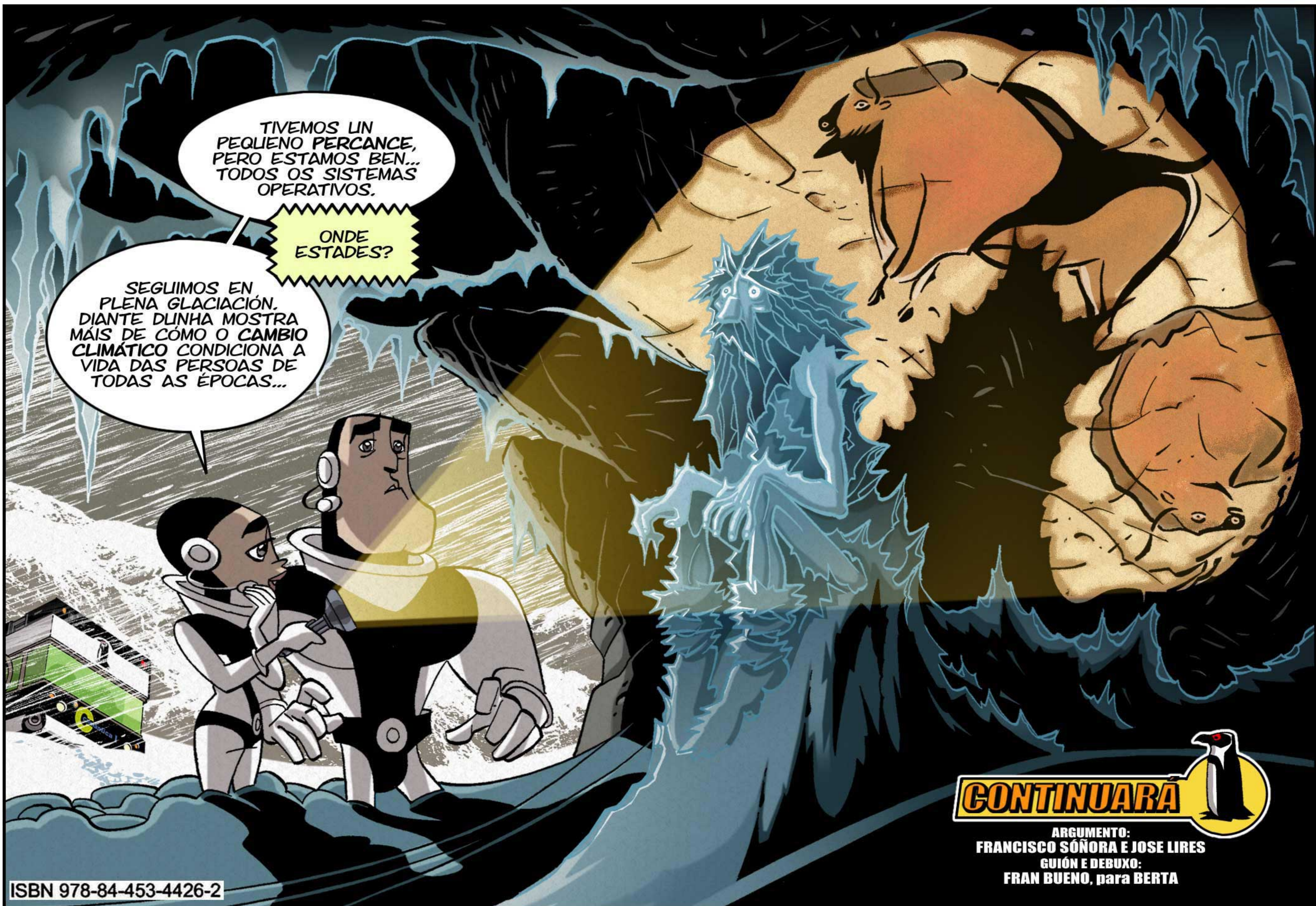
RETOCHO A CLIMANTICA I... RECIBENME?

...CLIMANTICA? OLA?



PIPI!...-CLIPERO SINAL, DOLITO----CRAC!... PODE ESCOTTARME, DOLITOR?

CON TODA CLARIDADE, PALMIRA!



TIVEMOS UN PEQUEÑO PERCANCE, PERO ESTAMOS BEN... TODOS OS SISTEMAS OPERATIVOS.

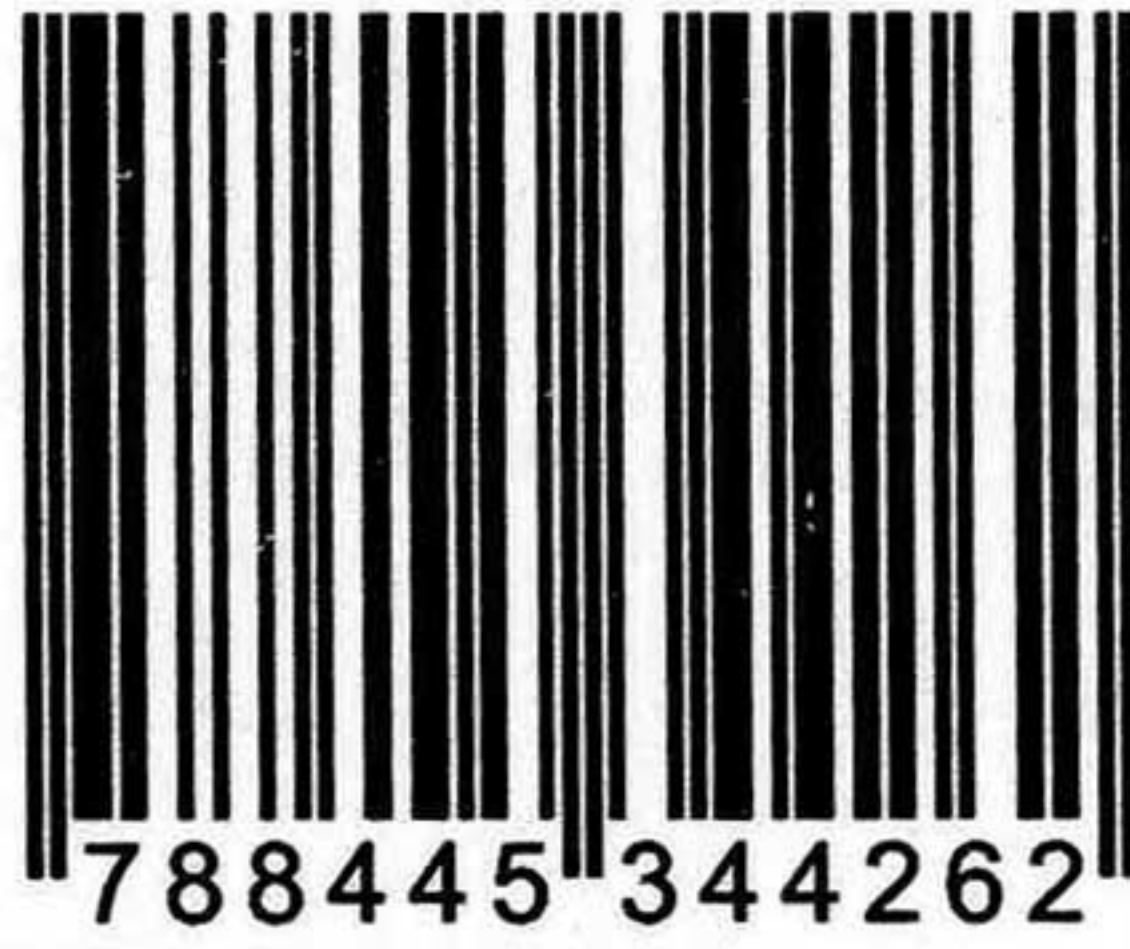
ONDE ESTADES?

SEGLIMOS EN PLENA GLACIACIÓN. DIANTE DUNHA MOSTRA MÁIS DE CÓMO O CAMBIO CLIMÁTICO CONDICIONA A VIDA DAS PERSOAS DE TODAS AS ÉPOCAS...

CONTINUARÁ

ARGUMENTO:
FRANCISCO SÓNORA E JOSE LIRES
GUIÓN E DEBUXO:
FRAN BUENO, para BERTA

ISBN 978-84-453-4426-2



9 788445 344262



O N° 1 da serie de banda deseñada "Palmira e Marcial, odisea medioambiental" imprimiuse nunha nova xeración de produtos sintéticos, non tóxicos e inodoros, que pode reciclarse e que se elaborou sen cloro nin plastificantes.



XUNTA DE GALICIA
CONSELLERÍA DE MEDIO AMBIENTE
E DESENVOLVEMENTO SOSTIBLE
Dirección Xeral de
Desenvolvemento Sostible